

# Inspiron 17 5000 Series

## Quick Start Guide

Πριučnik za brzi početak rada

Οδηγός γρήγορης έναρξης

Priručnik za brzi start

Priručnik za hitri zagon



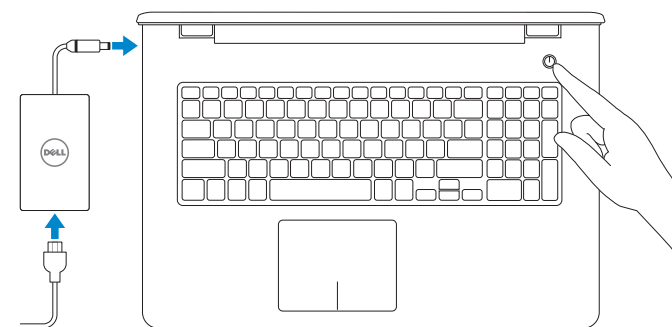
## 1 Connect the power adapter and press the power button

Πriključite adapter za napajanje i pritisnite gumb za uključivanje/isključivanje

Συνδέστε τον προσαρμογέα ισχύος και πιάστε το κουμπί τροφοδοσίας

Πovežite adapter za napajanje i pritisnite dugme za napajanje

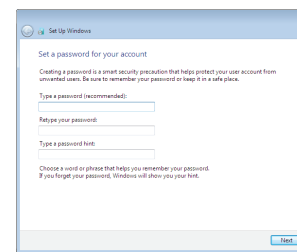
Πriključite napajalnik in pritisnite gumb za vklop/izklop



## 2 Finish Windows setup

Ζαvρшите postavljanje Windowsa | Τελειώστε την εγκατάσταση των Windows

Ζαvρшите sa podešavanjem sistema Windows | Дoкoнчaйтe нaстaвiteв Windows



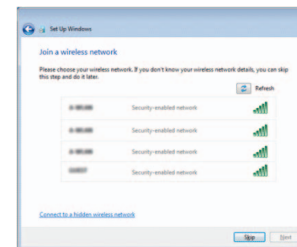
### Set up password for Windows

Πostavite zaporku za Windows

Ρύθμιση κωδικού πρόσβασης για Windows

Πodesite lozinku za Windows

Νastavite geslo za Windows



### Connect to your network

Σpojite se na vašu mrežu

Συνδεθείτε στο δίκτυό σας

Πovežite se na mrežu

Πovežite računalnik z omrežjem

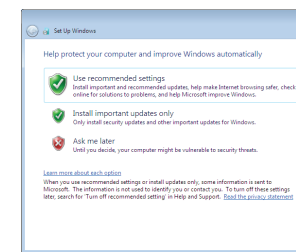
**NOTE:** If you are connecting to a secured wireless network, enter the password for the wireless network access when prompted.

**NAPOMENA:** Ako se povezujete na sigurnu bežičnu mrežu, upišite zaporku za pristup bežičnoj mreži kad se to zatraži.

**ΣΗΜΕΙΩΣΗ:** Αν πρόκειται να συνδεθείτε σε ασφαλές ασύρματο δίκτυο, πληκτρολογήστε τον κωδικό πρόσβασης στο ασύρματο δίκτυο όταν παρουσιαστεί η σχετική προτροπή.

**NAPOMENA:** Ako se povezivanje vrši na zaštićenu bežičnu mrežu, unesite lozinku za pristup bežičnoj mreži kada se to od vas zatraži.

**OPOMBA:** Če se povezujete v zaščiteno brezžično omrežje, ob pozivu vnesite geslo za dostop do brezžičnega omrežja.



### Protect your computer

Ζαštitite svoje računalo

Προστασία του υπολογιστή σας

Ζαštitite svoj računar

Ζαštitite svoj računalnik

## For more information

Ζα dodatne informacije | Για περισσότερες πληροφορίες

Ζα više informacija | Ζα več informacij

To learn about the features and advanced options available on your computer, click **Start** → **All Programs** → **Dell Help Documentation**.

Κακο biste saznali više o naprednim opcijama koje su dostupne na računalu, kliknite na **Start** → **Svi programi** → **Dokumentacija za pomoć za računalo Dell**.

Αν θέλετε να μάθετε για τις δυνατότητες και τις προηγμένες επιλογές που έχετε στη διάθεσή σας στον υπολογιστή σας, κάντε κλικ στις επιλογές **Έναρξη** → **Όλα τα προγράμματα** → **Τεκμηρίωση βοήθειας από την Dell**.

Da biste saznali više o funkcijama i naprednim opcijama dostupnim na vašem računaru, kliknite na **Početak** → **Svi programi** → **Dell Help Documentation**.

Če želite izvedeti več o lastnostih in naprednih možnostih, ki so na voljo na vašem računalniku, kliknite **Start** → **Vsi programi** → **Dokumentacija za pomoč Dell**.

### Product support and manuals

Ποδρška i priručnici za proizvod  
Υποστήριξη και εγχειρίδια προϊόντων  
Ποδρška i uputstva za proizvod  
Ποδpora za izdelek in priročniki

[dell.com/support](http://dell.com/support)  
[dell.com/support/manuals](http://dell.com/support/manuals)

### Contact Dell

Κontaktiranje tvrtke Dell | Επικοινωνία με την Dell  
Κontaktirajte kompaniju Dell | Stik z družbo Dell

[dell.com/contactdell](http://dell.com/contactdell)

### Regulatory and safety

Πραvne informacije i sigurnost

Ρυθμιστικοί φορείς και ασφάλεια

Regulatorne i bezbednosne informacije

Πredpisi in varnost

[dell.com/regulatory\\_compliance](http://dell.com/regulatory_compliance)

### Regulatory model

Regulatorna model | Μοντέλο κατά τους ρυθμιστικούς φορείς **P28E**

Regulatorni model | Regulatorni model

### Regulatory type

Regulatorna vrsta | Τύπος κατά τους ρυθμιστικούς φορείς **P28E001**

Regulatorni tip | Regulatorna vrsta

### Computer model

Model računala | Μοντέλο υπολογιστή

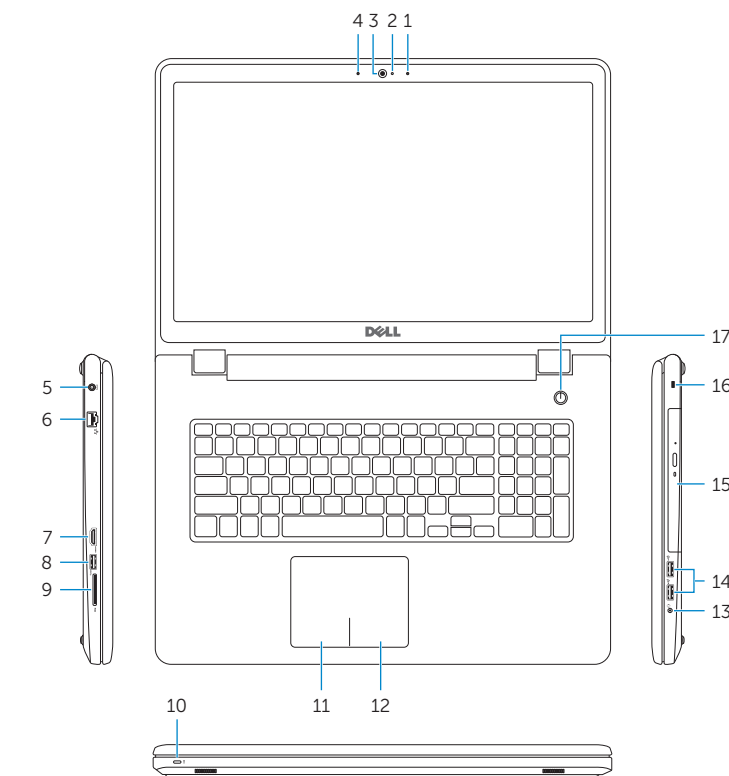
Model računara | Model računalnika

**Inspiron 17-5758**



## Features

Σημειώσεις | Δυνατότητες | Λειτουργίες



1. Right microphone
2. Camera-status light
3. Camera
4. Left microphone
5. Power-adapter port
6. Network port
7. HDMI port
8. USB 3.0 port
9. Media-card reader
10. Power and battery-status light/hard-drive activity light
11. Left-click area
12. Right-click area
13. Headset port
14. USB 2.0 ports (2)
15. Optical drive
16. Security-cable slot
17. Power button
18. Regulatory label (in battery bay)
19. Battery
20. Battery-release latch
21. Service Tag label

1. Desni mikrofon
2. Svjetlo statusa kamere
3. Kamera
4. Lijevi mikrofon
5. Ulaz adaptera za napajanje
6. Ulaz za priključak mreže
7. HDMI ulaz
8. Ulaz za USB 3.0
9. Čitač medijske kartice
10. Svjetla statusa napajanja i baterije/svjetlo aktivnosti tvrdog pogona
11. Područje za lijevi klik mišem
12. Područje za desni klik mišem
13. Ulaz za slušalice
14. USB 2.0 ulazi (2)
15. Optički pogon
16. Utor za sigurnosni kabel
17. Gumb za uključivanje/isključivanje
18. Regulatorna naljepnica (u preticu za bateriju)
19. Baterija
20. Jezičak za oslobađanje baterije
21. Naljepnica servisne oznake

1. Δεξί μικρόφωνο
2. Λυχνία κατάστασης κάμερας
3. Κάμερα
4. Αριστερό μικρόφωνο
5. Θύρα προσαρμογέα ισχύος
6. Θύρα δικτύου
7. Θύρα HDMI
8. Θύρα USB 3.0
9. Μονάδα ανάγνωσης καρτών πολυμέσων
10. Λυχνία τροφοδοσίας και κατάστασης μπαταρίας/Λυχνία δραστηριότητας σκληρού δίσκου
11. Περιοχή αριστερού κλικ
12. Περιοχή δεξιού κλικ
13. Θύρα ακουστικών
14. Θύρες USB 2.0 (2)
15. Μονάδα οπτικού δίσκου
16. Υποδοχή καλωδίου ασφαλείας
17. Κομπιτί τροφοδοσίας
18. Ετικέτα ρυθμιστικών φορέων (στην υποδοχή της μπαταρίας)
19. Μπαταρία
20. Μάνταλο αποδέσμευσης μπαταρίας
21. Ετικέτα εξυπηρέτησης

1. Desni mikrofon
2. Svetlo za status kamere
3. Kamera
4. Levi mikrofon
5. Port adaptera za napajanje
6. Mrežni port
7. HDMI port
8. USB 3.0 port
9. Čitač medijskih kartica
10. Svetlo za status napajanja i baterije/svetlo za aktivnost čvrstog diska
11. Oblast levog klika
12. Oblast desnog klika
13. Port za slušalice
14. USB 2.0 portovi (2)
15. Optička disk jedinica
16. Slot za zaštitni kabl
17. Dugme za napajanje
18. Regulatorna oznaka (u ležištu za bateriju)
19. Baterija
20. Reza za otpuštanje baterije
21. Nalepnica sa servisnom oznakom

1. Desni mikrofon
2. Lučka stanja kamere
3. Kamera
4. Levi mikrofon
5. Vrata za napajalnik
6. Omrežna vrata
7. Vrata HDMI
8. Vrata USB 3.0
9. Bralnik pomnilniških kartic
10. Lučka stanja napajanja in baterije/lučka dejavnosti trdega diska
11. Območje za levi klik
12. Območje za desni klik
13. Vrata za slušalke
14. Vrata USB 2.0 (2)
15. Optični pogon
16. Reža za varnostni kabel
17. Gumb za vklop/izklop
18. Regulatorna oznaka (v ležišču za baterijo)
19. Baterija
20. Zaklep za sprostitvev baterije
21. Servisna oznaka

## Shortcut keys

Τίτρες πρετσάα | Πλήκτρα συντόμευσης

Tasterske prečice | Bližnjične tipke

- F1** Mute audio  
Isključi zvuk | Σίγαση ήχου  
Isključivanje zvuka | Utišaj zvuk
- F2** Decrease volume  
Smanjenje glasnoće | Μείωση ακουστικής έντασης  
Smanjenje jačine zvuka | Zmanjšaj glasnost
- F3** Increase volume  
Povećanje glasnoće | Αύξηση ακουστικής έντασης  
Povećanje jačine zvuka | Povečaj glasnost
- F4** Play previous track/chapter  
Reprodukcija prethodnog zapisa/poglavlja  
Αναπαραγωγή προηγούμενου κομματιού/κεφαλαίου  
Reprodukcija prethodne numere ili poglavlja  
Predvajaj prejšnji posnetek/poglavje
- F5** Play/Pause  
Reprodukcija/Pauza | Αναπαραγωγή/Παύση  
Reprodukcija/Pauziranje | Predvajaj/premor
- F6** Play next track/chapter  
Reprodukcija prethodne pjesme/poglavlja  
Αναπαραγωγή επόμενου κομματιού/κεφαλαίου  
Reprodukcija sledeće numere ili poglavlja  
Predvajaj naslednji posnetek/poglavje
- F8** Switch to external display  
Prebaci na vanjski zaslon | Μετάβαση σε εξωτερική οθόνη  
Prebacivanje na eksterni ekran | Preklopi na zunanji zaslon
- F9** Search  
Pretraži | Αναζήτηση  
Pretraga | Iskanje
- F10** Toggle keyboard backlight (optional)  
Eναλλαγή οπίσθιου φωτισμού πληκτρολογίου (προαιρετικά)  
Promena pozadinskog osvetljenja tastature (opciono)  
Preklop osvetlitve ozadja tipkovnice (izbirno)

- F11** Decrease brightness  
Smanjivanje svetline | Μείωση φωτεινότητας  
Smanjenje osvetljenja | Pomanjšaj svetlost
- F12** Increase brightness  
Povećanje svetline | Αύξηση φωτεινότητας  
Povećanje osvetljenja | Povečaj svetlost
- Fn** + **Esc** Toggle Fn-key lock  
Prebacivanje zaključavanja tipke Fn  
Εναλλαγή κλειδώματος πλήκτρου Fn  
Promena zaključavanja tastera Fn | Preklop zaklepa tipke Fn
- Fn** + **PrtScr** Turn off/on wireless  
Isključi/uključi bežično  
Ενεργοποίηση/Απενεργοποίηση ασύρματης επικοινωνίας  
Isključivanje/uključivanje bežične funkcije  
Vklori/izklopi brezžično omrežje
- Fn** + **Insert** Sleep  
Sparvanje | Αναστολή λειτουργίας  
Sparvanje | Spanje
- Fn** + **H** Toggle between power and battery-status light/hard-drive activity light  
Prebacivanje između svetla statusa baterije/svetla aktivnosti tvrdog pogona  
Εναλλαγή μεταξύ λυχνίας τροφοδοσίας και λυχνίας κατάστασης μπαταρίας/λυχνίας δραστηριότητας σκληρού δίσκου  
Prebacivanje između svetla za napajanje i svetla za status baterije/svetla za aktivnost čvrstog diska  
Preklopi med lučko stanja napajanja/baterije in lučko dejavnosti trdega diska

🔍 **NOTE:** For more information, see *Specifications* at [dell.com/support](https://www.dell.com/support).

🔍 **NAPOMENA:** Za više informacija pogledajte *Specifikacije* na [dell.com/support](https://www.dell.com/support).

🔍 **ΣΗΜΕΙΩΣΗ:** Για περισσότερες πληροφορίες, ανατρέξτε στην ενότητα *Προδιαγραφές* στον ιστότοπο [dell.com/support](https://www.dell.com/support).

🔍 **NAPOMENA:** Dodatne informacije potražite u delu *Specifikacije* na [dell.com/support](https://www.dell.com/support).

🔍 **OPOMBA:** Za več informacij glejte *Tehnični podatki* na [dell.com/support](https://www.dell.com/support).